

# REUNION D'ÉCHANGES SUR LES PROJETS D'AMÉNAGEMENT DU 12<sup>ème</sup>

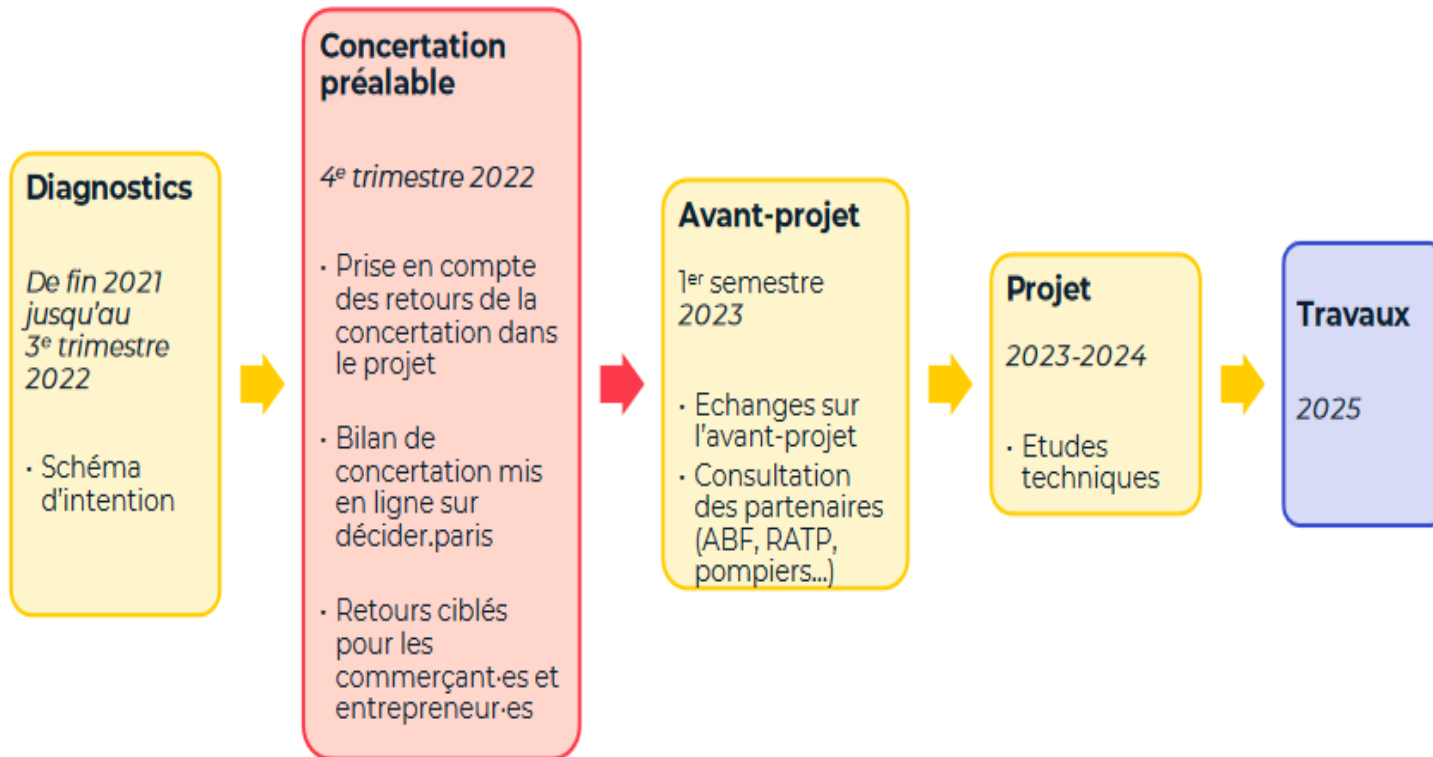


# Le réaménagement de la place Félix Eboué



# Un calendrier beaucoup trop court pour un projet si important

## Rappel du calendrier prévisionnel de l'opération



- Élaboration d'un unique scénario de la Mairie du 12<sup>ème</sup> sans première étape de concertation auprès des riverains, usagers et commerçants du quartier Daumesnil
- Concertation de seulement deux mois (du 5 octobre au 5 décembre 2022) sur la base de cet unique scénario
- Pourtant, ce projet prévoit un investissement colossal de 8 millions d'euros !

## La forme actuelle de la place



## Scénario envisagé pour la place



### SCÉNARIO ENVISAGÉ

 CHAUSSEE DEDIEE AUX VEHICULES  
À MOTEUR

 NOUVEAUX AMENAGEMENTS CYCLABLES

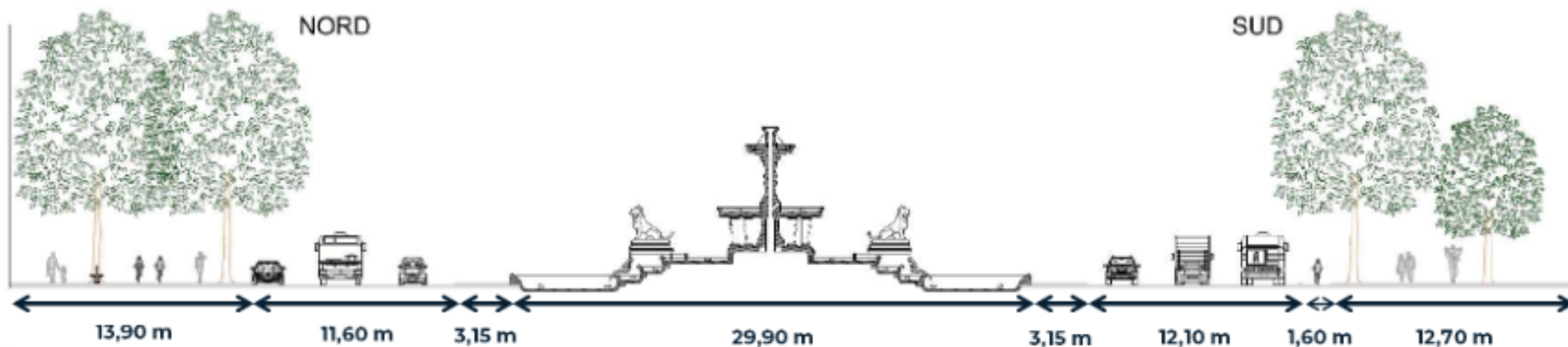
-- REDÉFINITION DES ESPACES PIÉTONS

 NOUVELLE PLACE PIÉTONNE

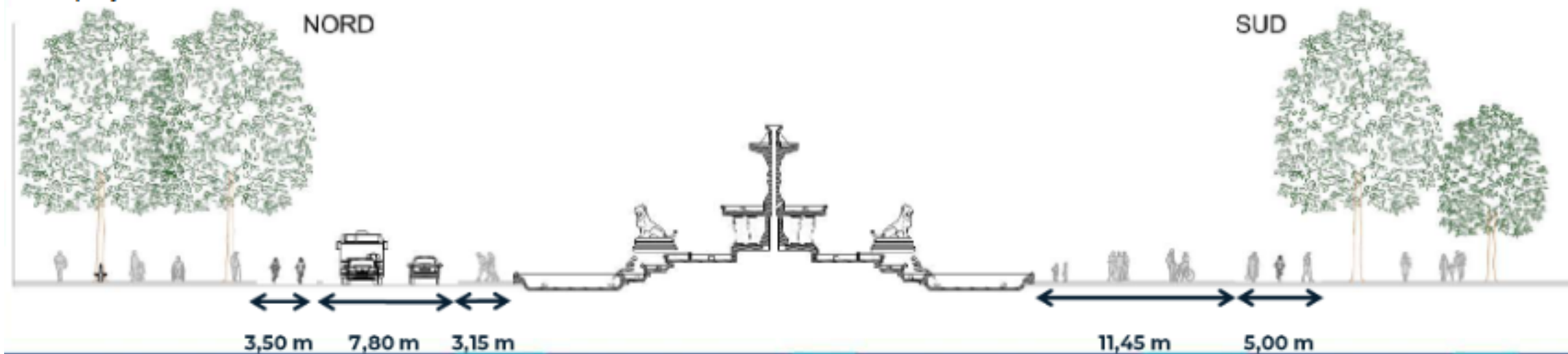
# Un projet qui risque de saturer la place Félix Eboué

- La nécessité de dresser un état des lieux précis en matière de flux des différents modes de mobilité (piétons, bus, métros, vélos, véhicules terrestres à moteur, etc)
- La place Felix Eboué est traversée par les lignes des autobus N° 29, 46, 64, 71 dont les trajets risquent d'être allongés et complexifiés
- Les implications de piétonisation de rues qui impacteraient fortement les riverains et les commerçants au niveau de l'accessibilité des reports de circulation
- Attention à ne pas reproduire les erreurs réalisées pour la conceptualisation de places comme celle de la République ou de la Bastille quant à leur minéralité et à leur congestion

### Etat actuel



### Etat projeté



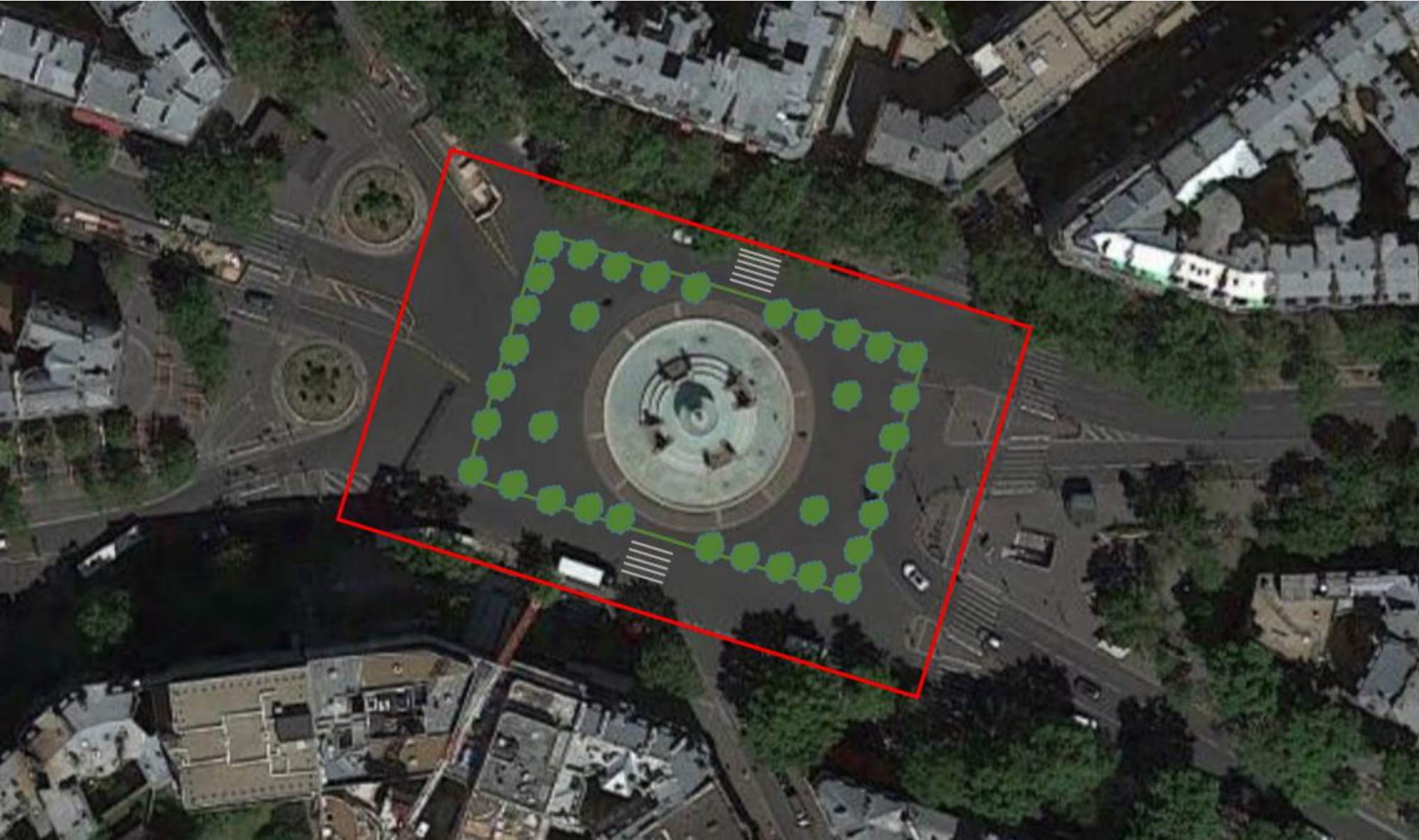


Quelques autres exemples de places réaménagées par la Ville :

- Un rond point agrandi à Nation
- Une place en « fer à cheval » à Bastille
- Une place rectangulaire à République



Une alternative : agrandir l'espace public autour de la fontaine aux lions



# Le projet d'aménagement Bercy-Charenton



*Bercy-Charenton, un quartier du lien social et de la proximité*  
© Gaëlle Anastasio / Groupement Leclercq Associés

## Bercy-Charenton en quelques chiffres...

- 80 hectares
- 3 500 habitants
- 3 900 emplois
- 6 000 m<sup>2</sup> de commerces
- 12 000 m<sup>2</sup> d'équipements publics
- 57 % des logements sociaux
- 19 % logements intermédiaires,
- 24 % de logements à prix libres
- Hauteur maximale 50 m
- 45 % de surfaces végétalisées

**Merci pour votre participation !**



Contact :  
[valeriemontandon@outlook.fr](mailto:valeriemontandon@outlook.fr)